

# Plan Local d'Urbanisme Intercommunal

*Document approuvé*



**PAYS RHIN-BRISACH**  
COMMUNAUTÉ DE COMMUNES

## 3. Règlement graphique

### 3.f. Atlas des emplacements réservés

Document approuvé par délibération  
du Conseil Communautaire en date  
du 26 mai 2021

Le Président



Mai 2021

URSCHENHEIM



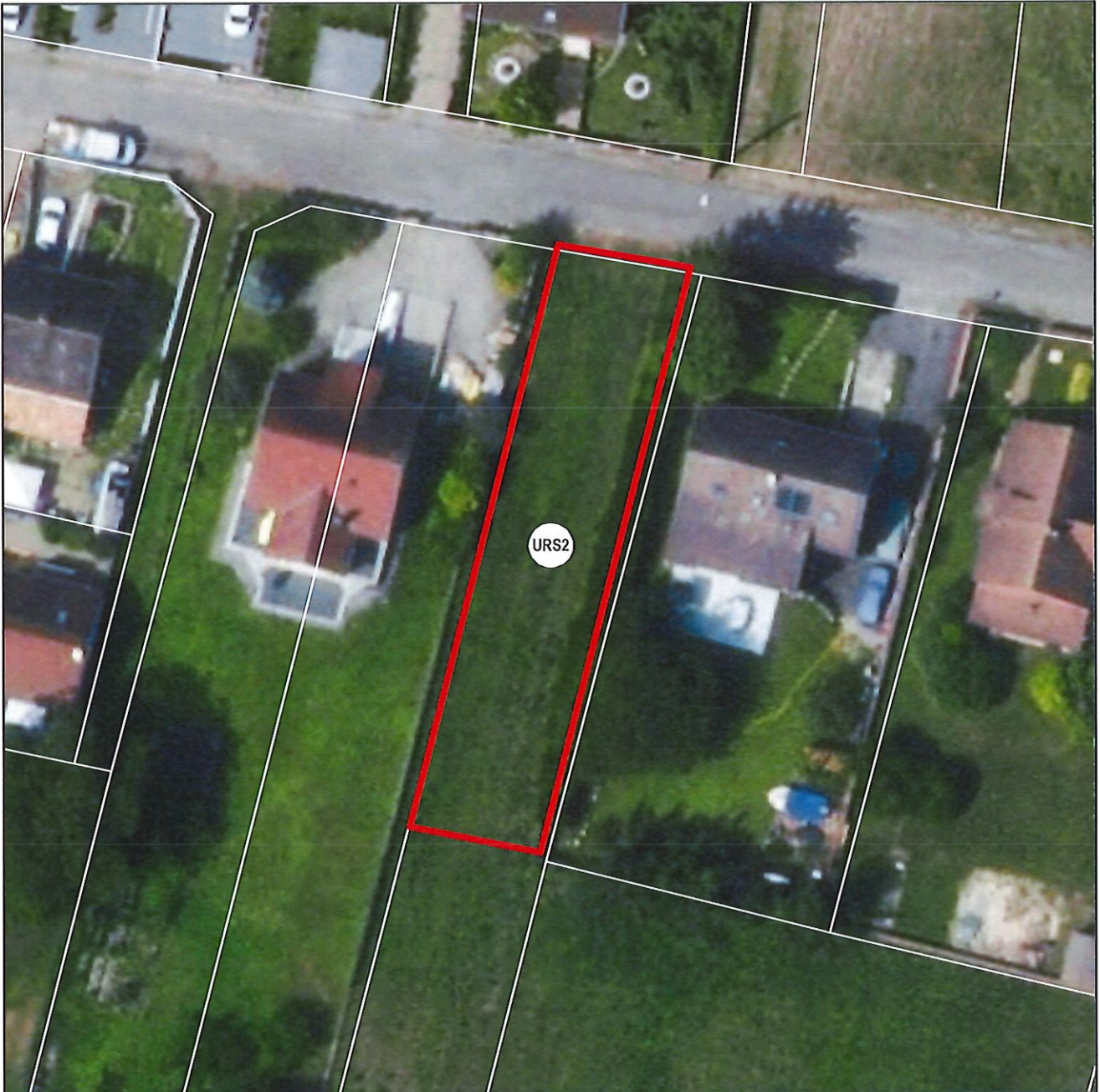
Opération désignée :  
Création d'une station d'épuration

Bénéficiaire : CCPRB

Surface : 103,9 ares



## URSCHENHEIM



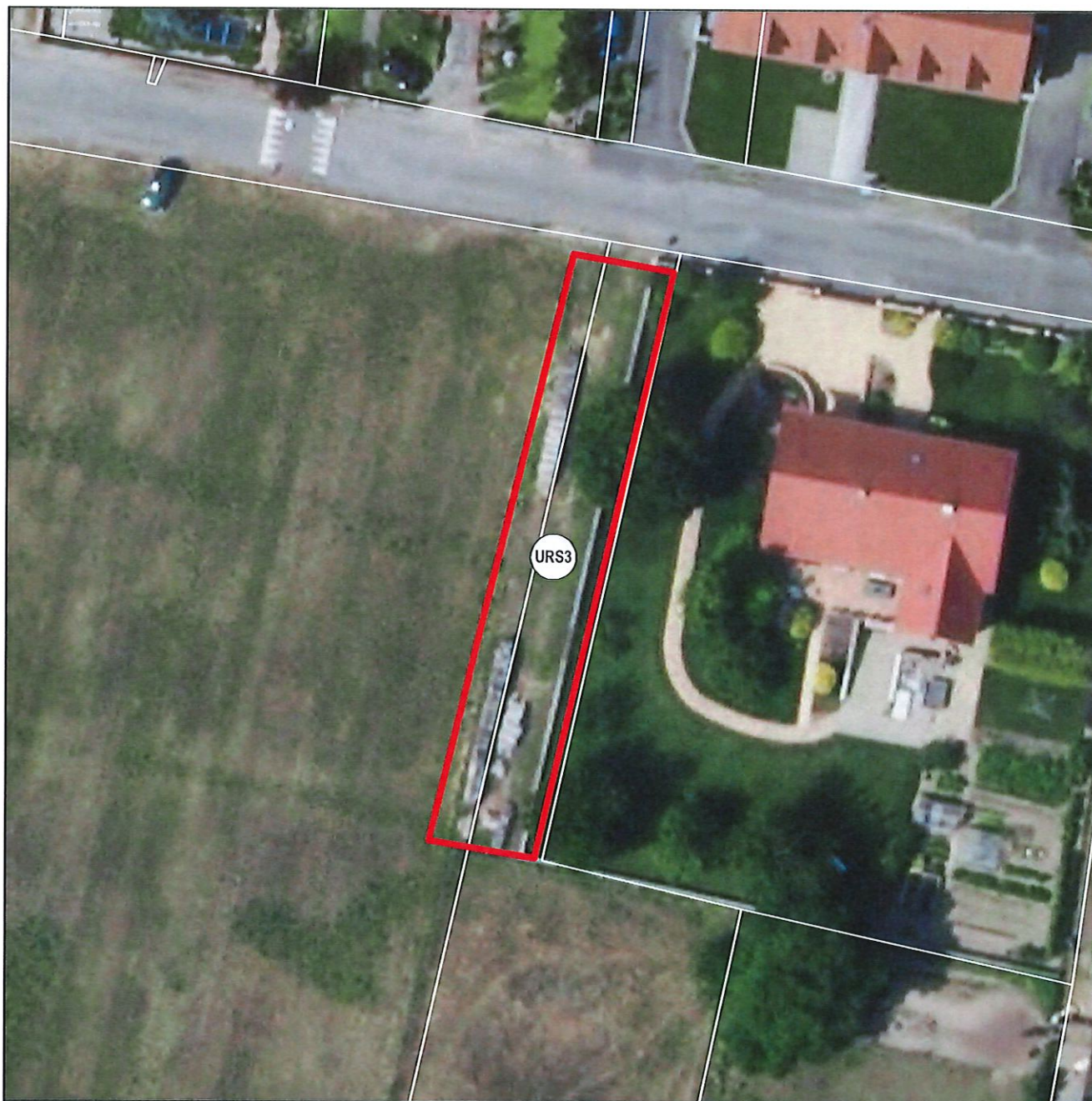
Opération désignée :  
Création d'un accès de 10 m d'emprise à un secteur 1AUa depuis la rue des Lilas

Bénéficiaire : Commune

Surface : 4,4 ares



URSCHENHEIM



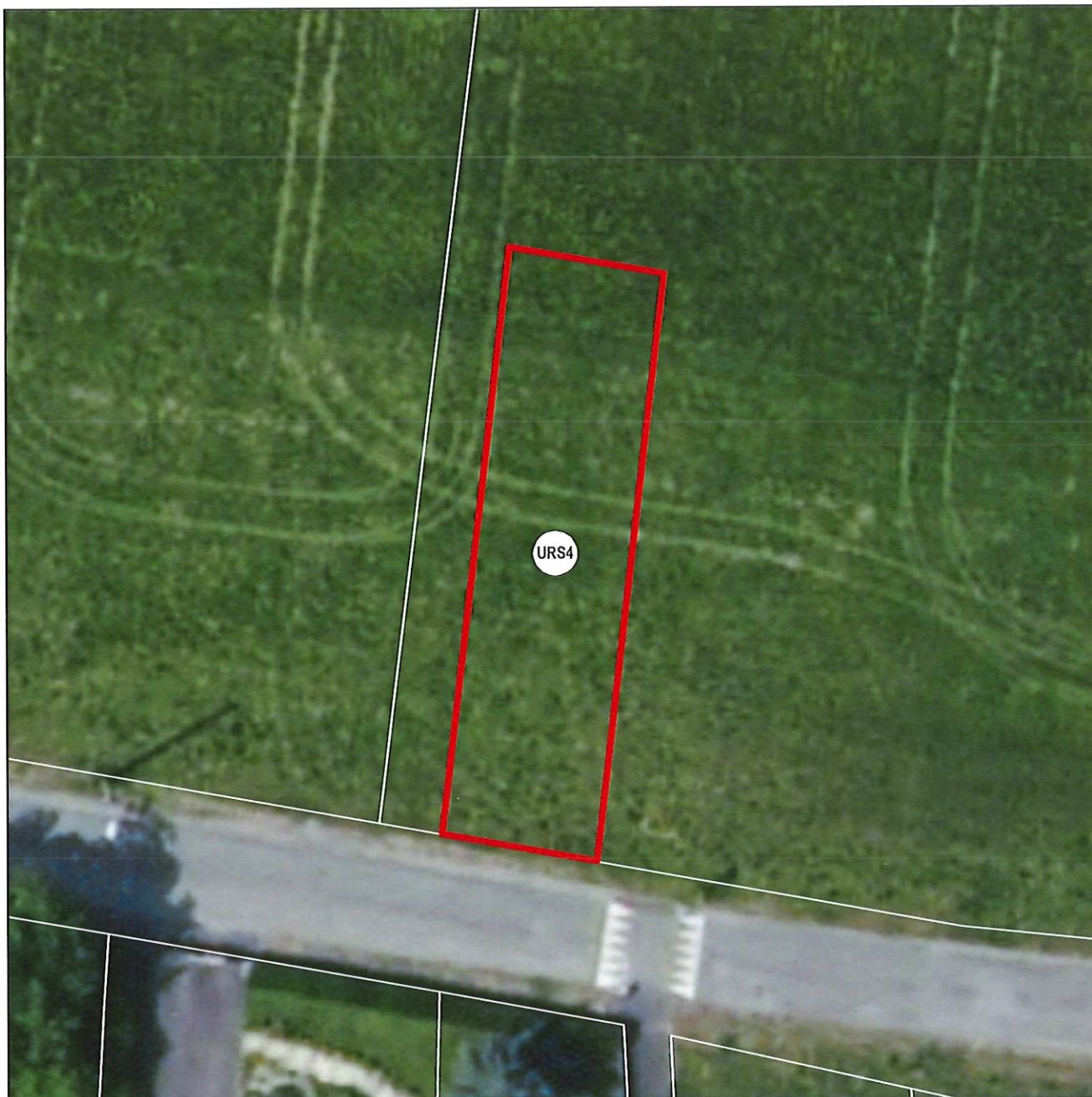
Opération désignée :  
Création d'un accès de 10 m d'emprise à un secteur 2AUa depuis la rue des Lilas

Bénéficiaire : Commune

Surface : 3,4 ares



## URSCHENHEIM

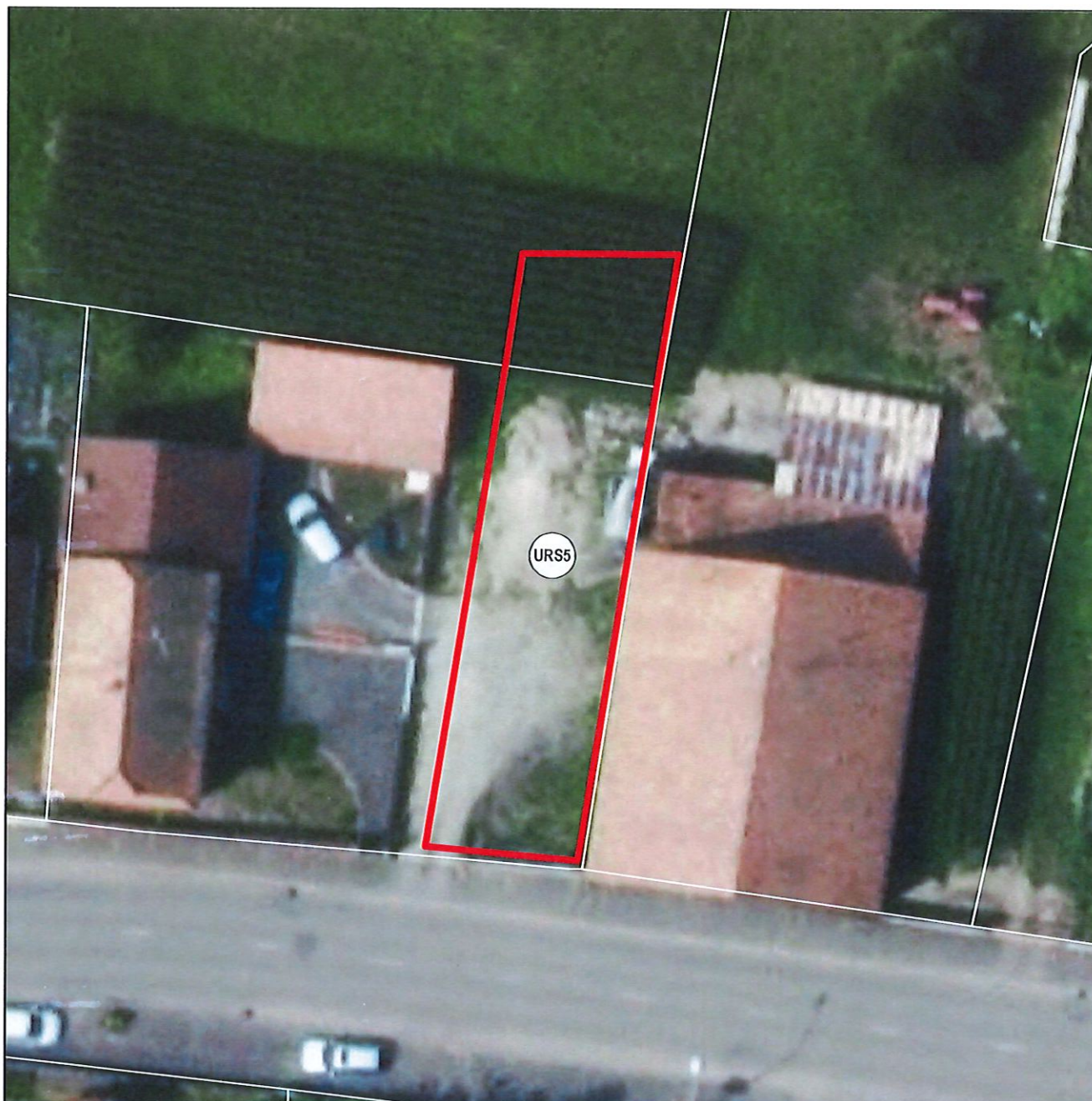


Opération désignée :  
Création d'un accès de de 10 m d'emprise depuis la rue des Lilas

Bénéficiaire : Commune

Surface : 2,4 ares

URSCHENHEIM



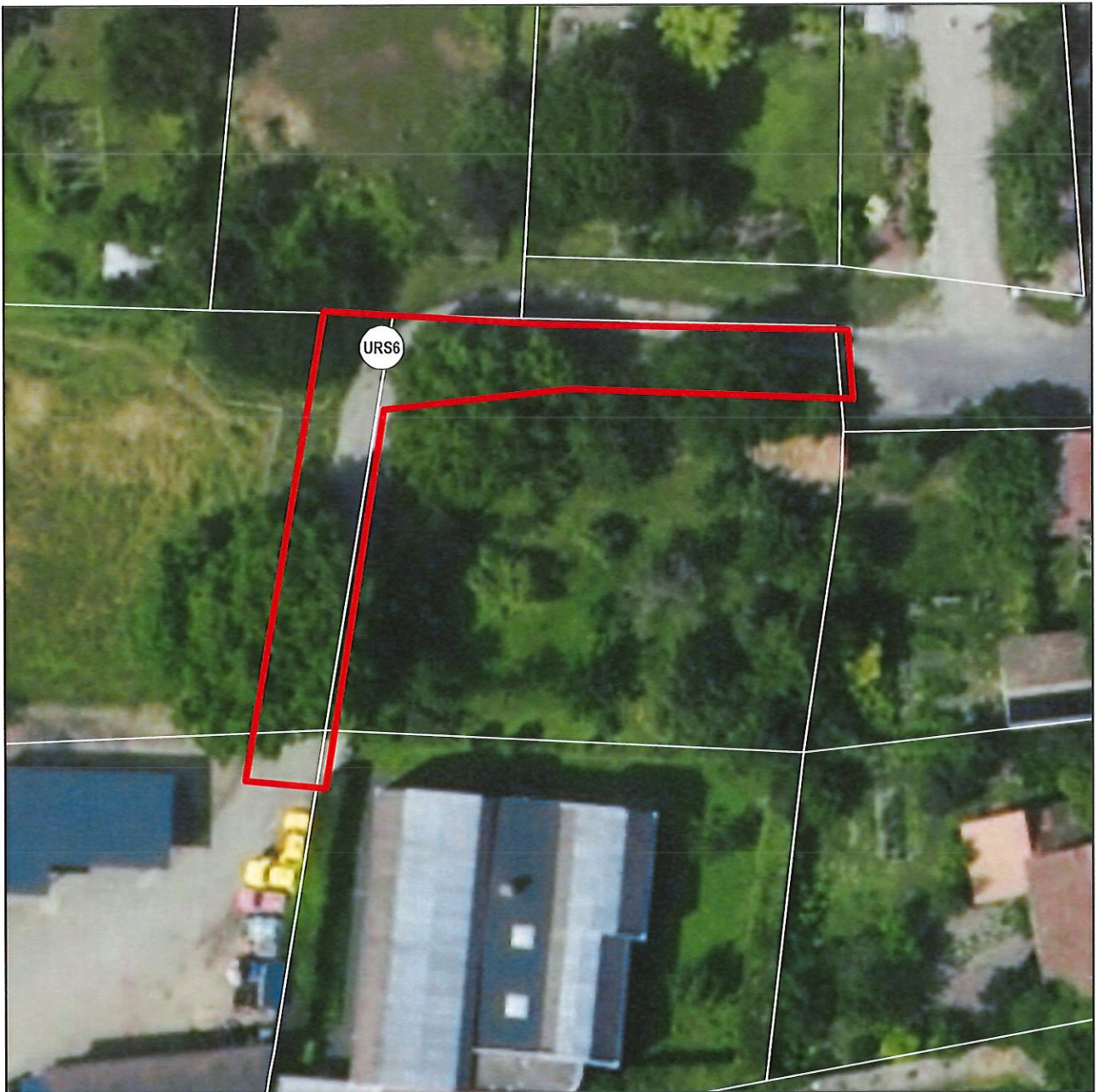
Opération désignée :  
Création d'un accès de 8 m d'emprise à un secteur 1AUa depuis la rue de la Première Armée Française

Bénéficiaire : Commune

Surface : 2,6 ares



# URSCHENHEIM



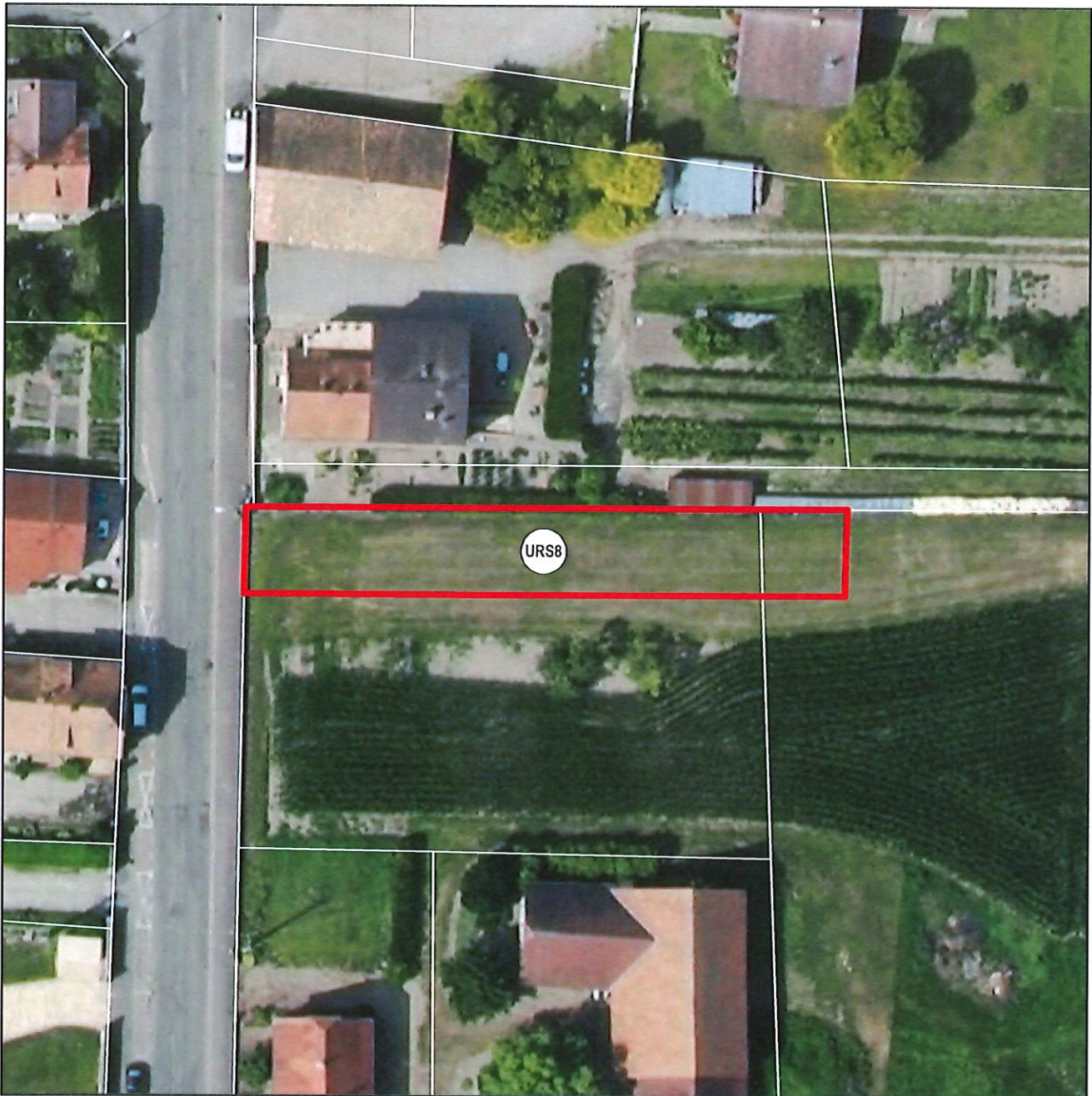
Opération désignée :  
Création d'un accès vers l'école et un secteur 2AUa

Bénéficiaire : Commune

Surface : 2,9 ares



URSCHENHEIM



Opération désignée :  
Création d'un accès de 8 m d'emprise à un secteur 2AUa depuis la Grand'rue

Bénéficiaire : Commune

Surface : 4,5 ares



## URSCHENHEIM



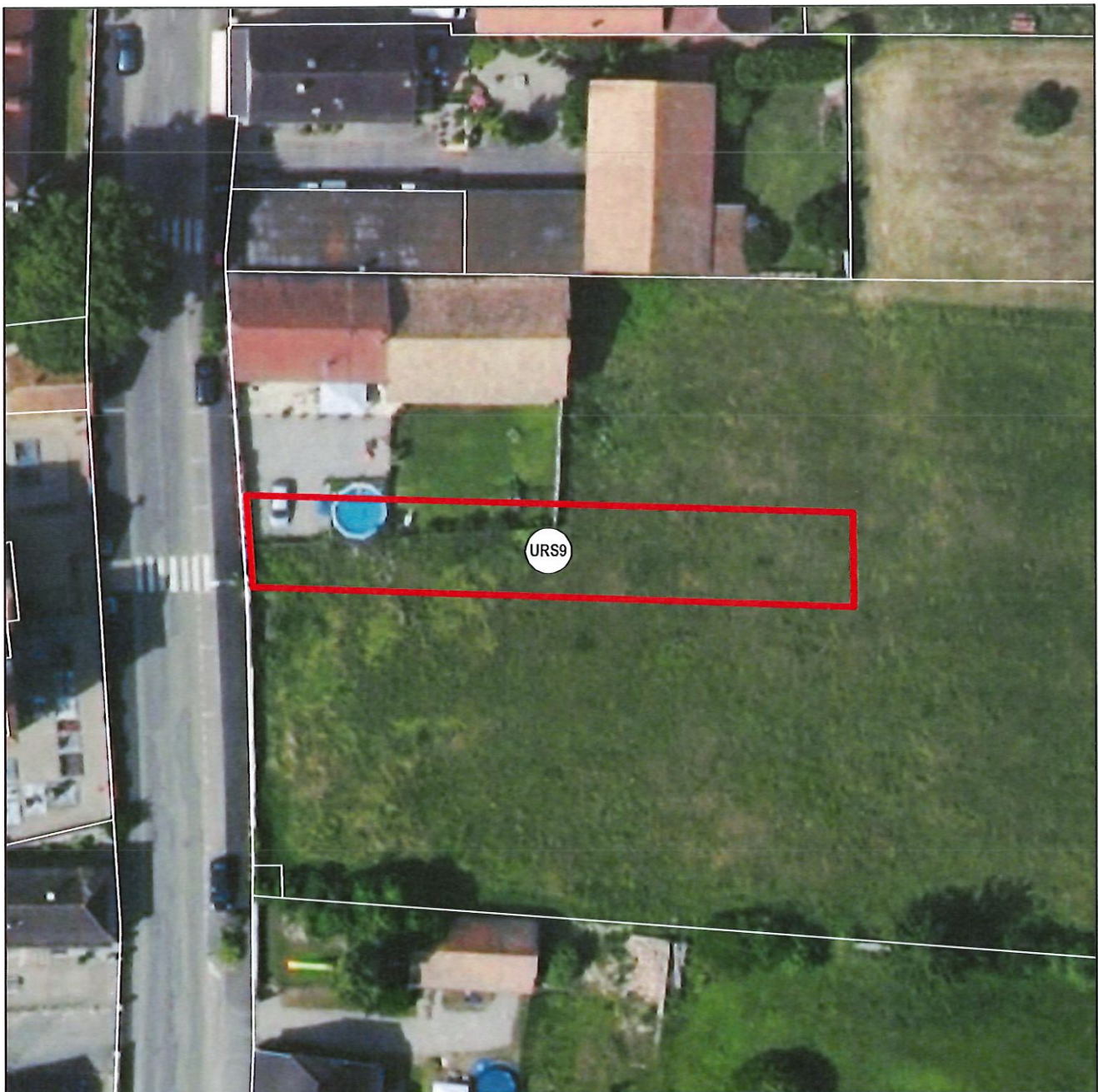
Opération désignée :  
Création d'un accès de 10 m d'emprise à un secteur 2AUa depuis la Grand'ru

Bénéficiaire : Commune

Surface : 4 ares



# URSCHENHEIM



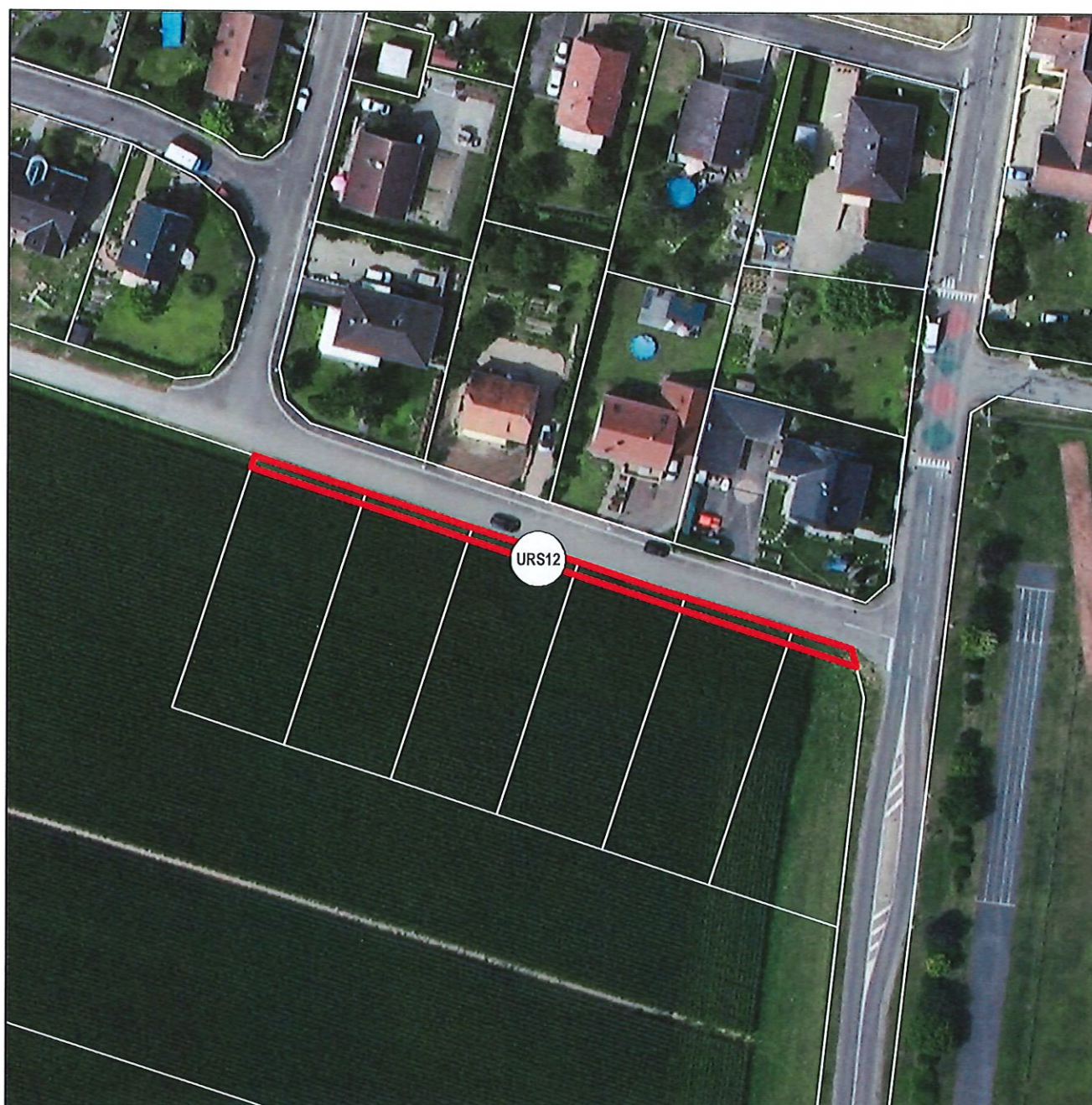
Opération désignée :  
Création d'un accès de 8 m d'emprise à un secteur 2AUa depuis la Grand'rue

Bénéficiaire : Commune

Surface : 4,5 ares



## URSCHENHEIM



Opération désignée :  
Elargissement à 10 m d'emprise de la rue des Peupliers

Bénéficiaire : Commune

Surface : 2,1 ares





Opération désignée :  
Elargissement à 8 m d'emprise du chemin rural

Bénéficiaire : Commune

Surface : 0,9 ares